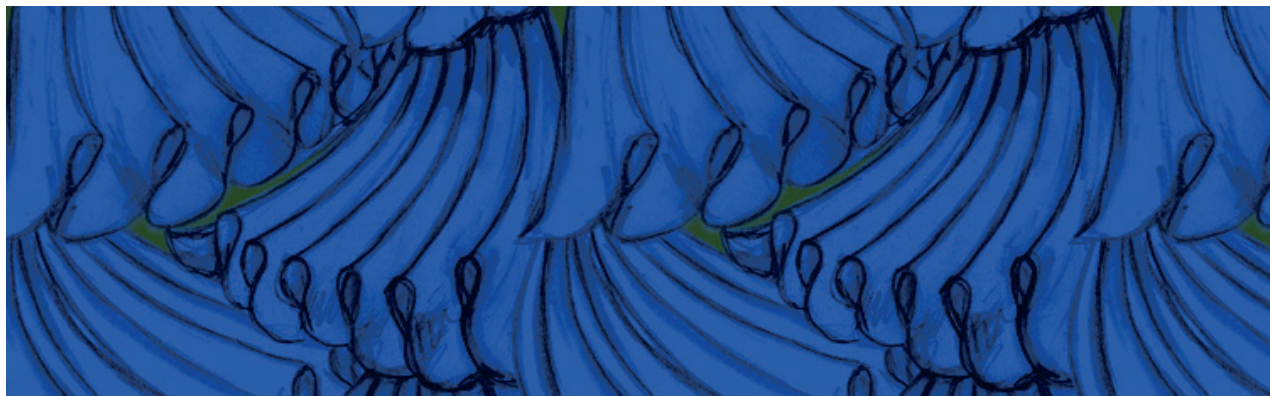
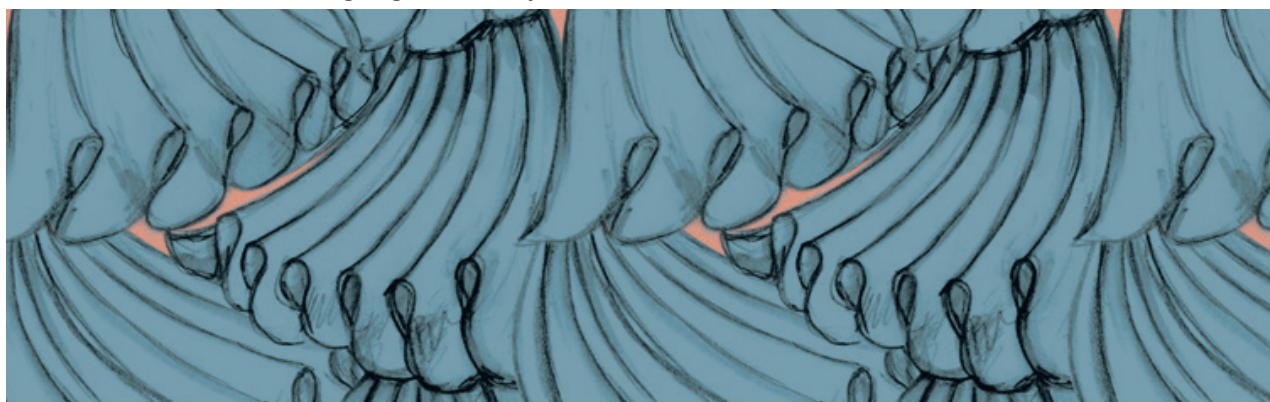


PLEATS

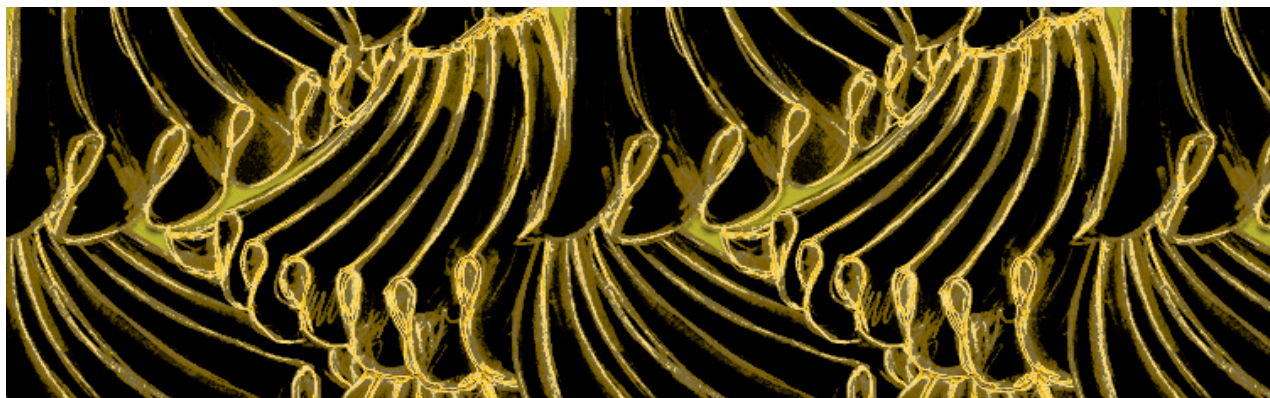
V VERTIGO 74 % PA, 26 % EA // **SB** SUPERBIFLEX 88 % PA, 12 % EA // **CO** COTONSTRETCH 80 % CO, 15 % PA, 5 % EA // **BA** BATIST 98 % CO, 2 % EA



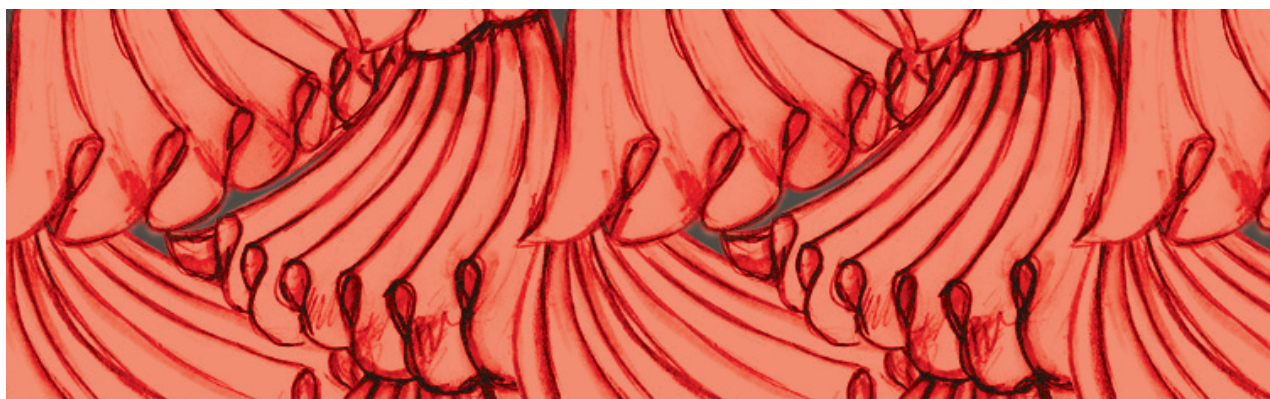
P9959.1 - fiordaliso/twilight/military – available in **V** / **SB** / **CO** / **BA**



P9959.2 - colomba/denim/coralrose – available in **SB** / **CO** / **BA**



P9959.3 - brass/auberginescuro/senape – available in **V** / **SB** / **BA**

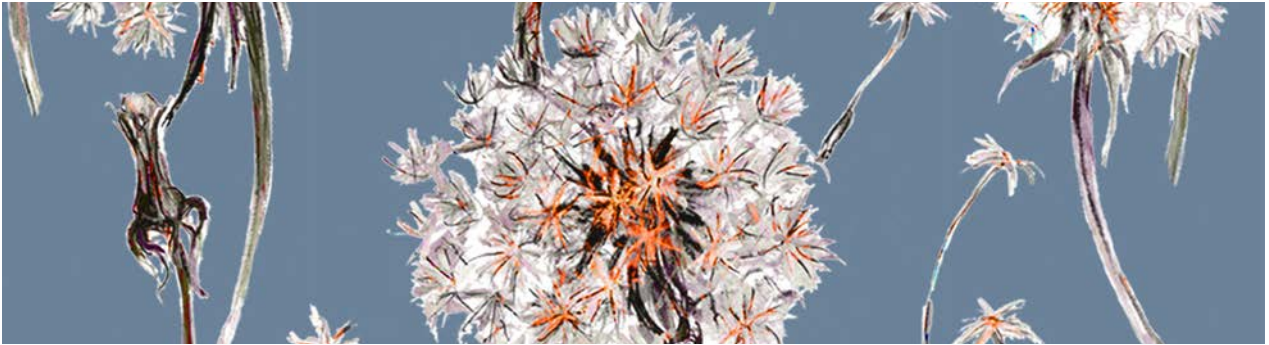


P9959.4 - bellini/cayenne/noce – available in **V** / **SB** / **CO** / **BA**

ACHTUNG! Bitte bedenken Sie, dass der Farbausfall vom Material abhängig ist und wir hier nur einen Mittelwert darstellen können. Die Farbigeit bei Superbiflex ist z. B. meist ein wenig entsättigter als bei den anderen Materialien. Die Qualitäten Batist und Cottonstretch sind farblich kompatibel.

SOFFIONE

V VERTIGO 74 % PA, 26 % EA // **SB** SUPERBIFLEX 88 % PA, 12 % EA // **CO** COTONSTRETCH 80 % CO, 15 % PA, 5 % EA // **BA** BATIST 98 % CO, 2 % EA



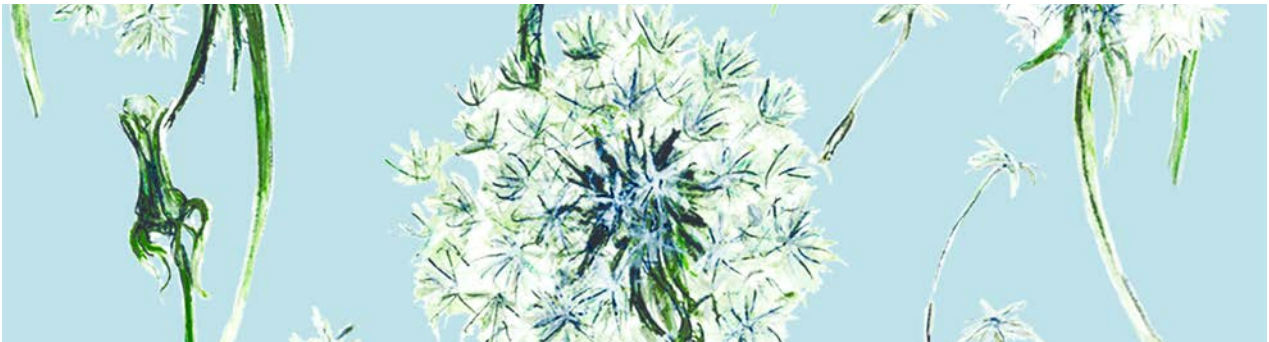
S9958.1 - lavato/vermillon/fango – available in **V / SB / CO / BA**



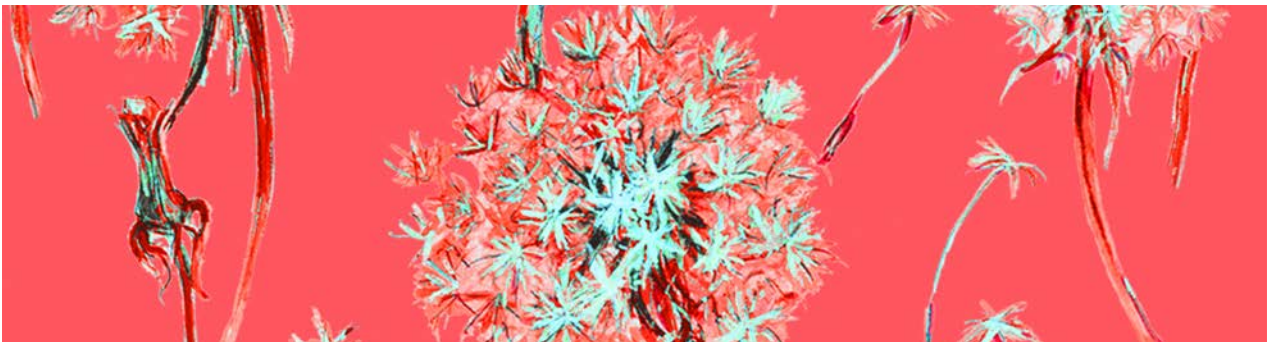
S9958.2 - irlanda/fucsia/pine – available in **V / CO / BA**



S9958.3 - blunotte/lapis/canella – available in **V / SB / CO / BA**



S9958.4 - clearwater/cactus/fiordaliso – available in **V / SB / BA**



S9958.5 - corallo/aruba/grenadine – available in **V / SB / CO / BA**

ACHTUNG! Bitte bedenken Sie, dass der Farbausfall vom Material abhängig ist und wir hier nur einen Mittelwert darstellen können. Die Farbigkeit bei Superbiflex ist z. B. meist ein wenig entsättigter als bei den anderen Materialien. Die Qualitäten Batist und Cottonstretch sind farblich kompatibel.

VELA

V VERTIGO 74 % PA, 26 % EA // **SB SUPERBIFLEX** 88 % PA, 12 % EA // **CO COTONSTRETCH** 80 % CO, 15 % PA, 5 % EA // **BA BATIST** 98 % CO, 2 % EA



V9956.1 - carara/atlantico/sole - available in **V / SB / CO / BA**



V9956.2 - oceanoscuro/asphalt/saffron - available in **SB / CO / BA**



V9956.3 - oceano/mahogany/atlantico - available in **V / SB / CO / BA**



V9956.4 - smaragd/mentaverde/military - available in **V / SB / CO / BA**

ACHTUNG! Bitte bedenken Sie, dass der Farbausfall vom Material abhängig ist und wir hier nur einen Mittelwert darstellen können. Die Farbigeit bei Superbiflex ist z. B. meist ein wenig entsättigter als bei den anderen Materialien. Die Qualitäten Batist und Cottonstretch sind farblich kompatibel.

GEISHA

V VERTIGO 74 % PA, 26 % EA // **SB** SUPERBIFLEX 88 % PA, 12 % EA // **CO** COTONSTRETCH 80 % CO, 15 % PA, 5 % EA // **BA** BATIST 98 % CO, 2 % EA



G0158.1 - fumo/corallo/abricot – available in **V / SB / CO / BA**



G0158.2 - khaki/clearwater/jadeit – available in **V / SB / CO / BA**



G0158.3 - tabacco/oro/pistacchio – available in **V / SB / CO / BA**



G0158.4 - laguna/sole/caraibi – available in **V / CO / BA**

ACHTUNG! Bitte bedenken Sie, dass der Farbausfall vom Material abhängig ist und wir hier nur einen Mittelwert darstellen können. Die Farbigeit bei Superbiflex ist z. B. meist ein wenig entsättigter als bei den anderen Materialien. Die Qualitäten Batist und Cottonstretch sind farblich kompatibel.